

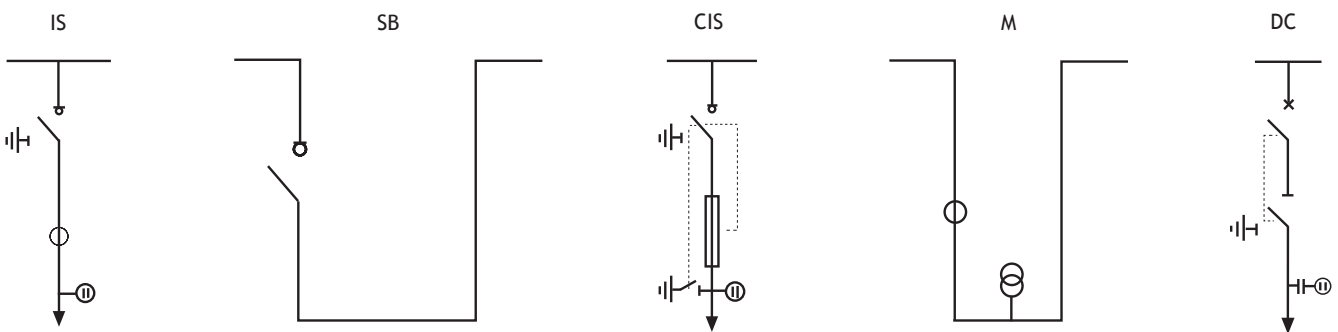
Vlastnosti

- Kompaktní VN rozváděč zapouzdřený v SF6
- Vybavený standardně odpínačem zátěže SF6
- Spínacím prvkem může být vakuový vypínač
- Výsledek vývoje podle mezinárodní normy IEC 62271-200
- Ideální pro použití v agresivních prostředích
- Provedení v jediné skříni nebo sestavení z modulů
- Odolný vůči účinkům vnitřního oblouku
- Zvýšená elektrická a mechanická životnost (třída E₃ M₂)
- Nádobu z nerez oceli

General characteristics

- SF6 insulated compact switchgear
- Equipped with SF6 switch disconnector
- Equipped with vacuum circuit breaker
- Developed according the International Standard CEI 62271-200
- Insensitive to environmental conditions
- Modular or compact version
- Internal arc resistant
- Increased mechanical and electrical life (class E₃ M₂)
- Stainless steel tank

Elektrické charakteristiky Electrical Data					
Jmenovité napětí Rated voltage	kV	12	17.5	25	38.5
Izolační hladiny/Insulation level - rázová zk./lightning impulse (1,2/50 μs) - střídavé napětí/power frequency (50 Hz/1 min)	kV špič./kV peak	75	95	125	180
	kV ef./kV r.m.s.	28	38	50	80
Jmenovitý proud Rated current	A	do/up to 630	do/up to 630	do/up to 630	do/up to 630
Jmenovitý krátkodobý výdržný proud Rated short-time current	kA ef. kA r.m.s.	16/20 (3s); 25 (1s)	16 (3s); 20 (1s)	16 (3s); 20 (1s)	16 (3s); 20 (1s)
Zapínací zkratový proud Short circuit making current	kA špič. kA peak	50/63	40/50	40/50	40/50
Okolní teplota Ambient temperature	°C	-25... +40 (jiná na přání/other, under request)			
Vnější rozměry (2 IS+1 CIS) Dimensions (2 IS+1 CIS)					
Výška Height	mm		1275		1728
Šířka Width	mm		1190		1350
Hloubka Depth	mm		727		900



Efacec Energia, Máquinas e Equipamentos, S.A.
Unidade de Negócios Aparelhagem

Sídlo výrobce/Main Office:

Ap. 1018 | 4446-952 S. Mamede Infesta | Portugal | Tel: +351 229 562 300 | Fax: +351 229 562 300 | e-mail: efacecamt@efacec.pt | web: www.efacec.com

Zastoupení v ČR/Office:

Efacec Praha s.r.o. | Slivenecká 39, 152 00 Praha 5 | Česká republika | Tel: +420 242 426 920 | Fax: +420 242 426 969 | e-mail: energy@efacec.cz | web: www.efacec.cz

